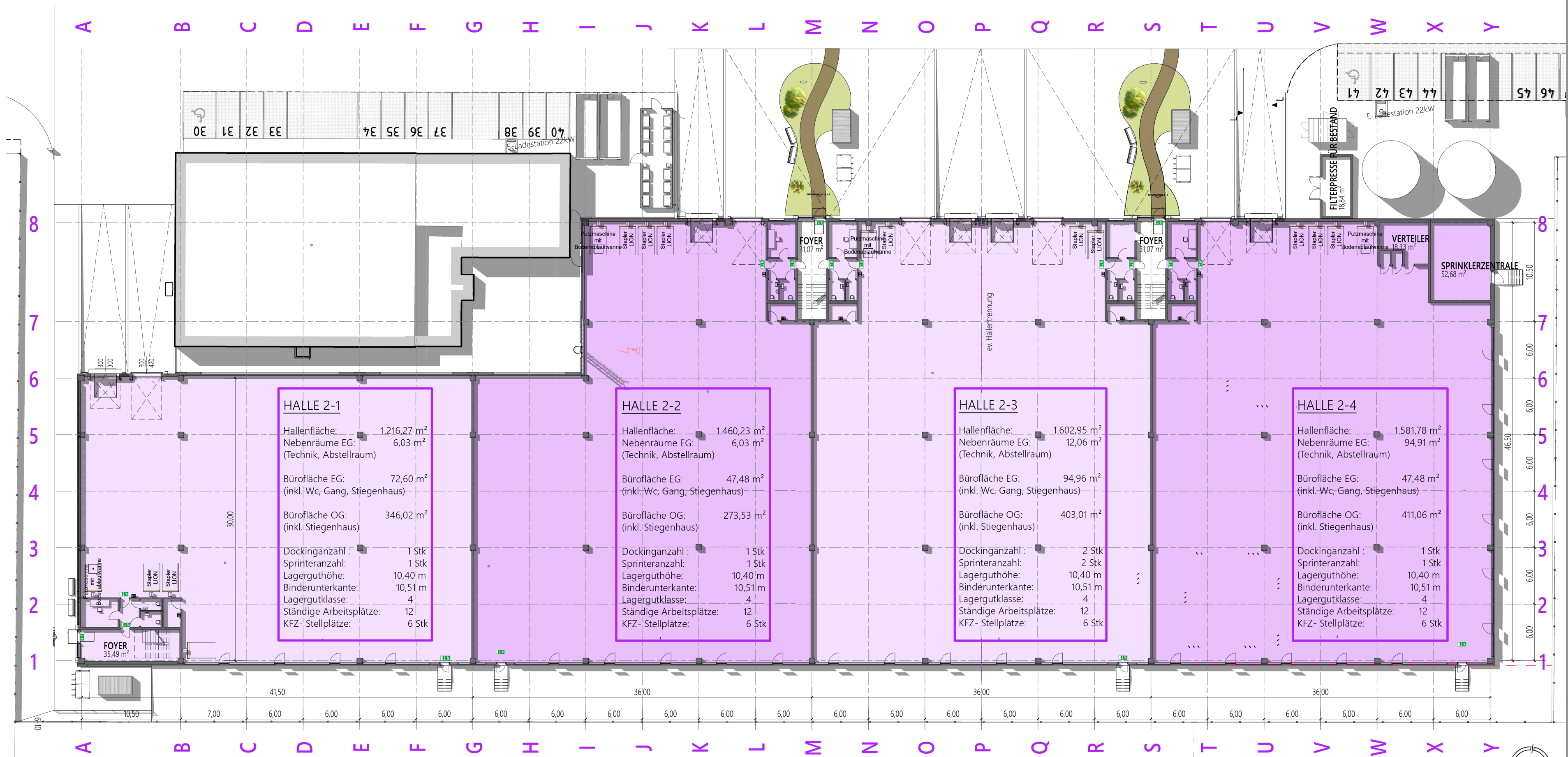


HALLE 2

ERDGESCHOSS

M 1: 330



HALLE 2-1

Hallenfläche:	1.216,27 m ²
Nebenträume EG: (Technik, Abstellraum)	6,03 m ²
Bürofläche EG: (inkl. Wc, Gang, Stiegenhaus)	72,60 m ²
Bürofläche OG: (inkl. Stiegenhaus)	346,02 m ²
Dockinganzahl:	1 Stk
Sprinteranzahl:	1 Stk
Lagerguthöhe:	10,40 m
Binderunterkante:	10,51 m
Lagergutklasse:	4
Ständige Arbeitsplätze:	12
KFZ- Stellplätze:	6 Stk

HALLE 2-2

Hallenfläche:	1.460,23 m ²
Nebenträume EG: (Technik, Abstellraum)	6,03 m ²
Bürofläche EG: (inkl. Wc, Gang, Stiegenhaus)	47,48 m ²
Bürofläche OG: (inkl. Stiegenhaus)	273,53 m ²
Dockinganzahl:	1 Stk
Sprinteranzahl:	1 Stk
Lagerguthöhe:	10,40 m
Binderunterkante:	10,51 m
Lagergutklasse:	4
Ständige Arbeitsplätze:	12
KFZ- Stellplätze:	6 Stk

HALLE 2-3

Hallenfläche:	1.602,95 m ²
Nebenträume EG: (Technik, Abstellraum)	12,06 m ²
Bürofläche EG: (inkl. Wc, Gang, Stiegenhaus)	94,96 m ²
Bürofläche OG: (inkl. Stiegenhaus)	403,01 m ²
Dockinganzahl:	2 Stk
Sprinteranzahl:	2 Stk
Lagerguthöhe:	10,40 m
Binderunterkante:	10,51 m
Lagergutklasse:	4
Ständige Arbeitsplätze:	12
KFZ- Stellplätze:	6 Stk

HALLE 2-4

Hallenfläche:	1.581,78 m ²
Nebenträume EG: (Technik, Abstellraum)	94,91 m ²
Bürofläche EG: (inkl. Wc, Gang, Stiegenhaus)	47,48 m ²
Bürofläche OG: (inkl. Stiegenhaus)	411,06 m ²
Dockinganzahl:	1 Stk
Sprinteranzahl:	1 Stk
Lagerguthöhe:	10,40 m
Binderunterkante:	10,51 m
Lagergutklasse:	4
Ständige Arbeitsplätze:	12
KFZ- Stellplätze:	6 Stk

0,540 m * 0,297 m = 0,160 m²